

# Tuuli

トゥーリ

2014年8月15日発行



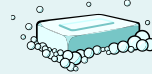
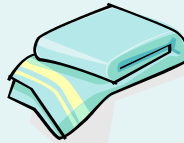
毎日暑いが続きます。7月25日の納涼大会では大勢のボランティアさんにお世話になりありがとうございました。おかげさまで晴天に恵まれ事故もなく無事終了いたしました。至誠ホームの利用者の皆さま、ご家族、地域の皆さま、職員と一体となって盛り上がった行事となりました。

10月にはバザー、バスハイクと大きな行事が続きます。また皆様方のご協力をお願いいたしますがどうぞよろしく願いいたします。

## 至誠学舎立川合同バザーのお知らせ

毎年恒例となりました至誠ホームのバザーのお知らせです。今年も昨年同様、法人の児童、保育、高齢の3事業本部合同で行います。

- ◆ 場 所：至誠ホーム けやき広場
- ◆ 日にち：10月11日(土)
- ◆ 時 間：10:00~14:00
- ◆ 物品寄贈ご協力のお願い：
  - 新品 (衣類・タオル・シーツ 等)
  - 雑貨類
  - 石鹸・洗剤



例年同様、ぜひ地域の皆様方にお楽しみいただける行事にしたいと計画中です。なおバザーのご寄贈品は毎日受け付けておりますので、お届けいただければ幸いです。

- ◆ 寄贈品の受付期間：10月6日(月)まで
- ◆ なお、事前の値付け作業の日の10月7日(火)、8日(水)予備日9日(木)を予定しています。昨年同様、午前、午後、一日に分けて募集をする予定です。大勢の皆様にお手伝いいただけますようお願いいたします。
- ◆ バザー当日の10月11日(土)は大勢のボランティアさんのお力が必要です。受付に申し込み用紙をご用意いたしますので、ご協力いただけますようどうぞよろしくお願いいたします。

## 訪問礼拝送迎ボランティアの募集

H26年度、第2回目の礼拝です。同じく送迎と見守りをお願いいたします。

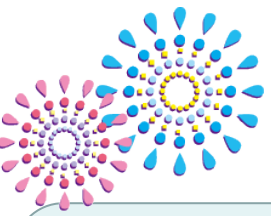
- 日 時：9月3日(水) 10時30分より(10時ころより送迎開始)
- 場 所：本館2階 会議室
- 活動内容：利用者の送迎と礼拝中の見守り

## 元気に飛び出せ バスハイク！のお知らせ

先月号でお知らせいたしましたバスハイクの詳細が決まりました。

- ◆ 実施日程：第1回：平成26年10月28日(火曜日)
  - 午前7時ころ集合 午後5時ころ帰園の予定
- 第2回：平成26年10月29日(水曜日)
  - 午前7時ころ集合 午後5時ころ帰園の予定
- ◆ 募集人数：各日20名前後
- ◆ 募集内容：錦特養でお年寄りの介助の経験のある方や体力に自信のある方





# 錦地区の納涼大会が終了しました

今年も大勢の高校生や大学生が納涼大会でボランティアとして活躍してくれました。その中で八王子高校のお二人が感想文を寄せてくださいましたのでご紹介します。



7月25日、至誠ホームにボランティアに行きました。その日至誠ホームは納涼祭で、お年寄りと一緒に踊りを見たり屋台を回ったりしました。最後には花火が上がったりして、とってもきれいでした。

最初は何を話したらいいのかわからなくて困っていたけれど、一緒に踊りを見ていたお年寄りが「爪、とてもキレイね。」と言って笑ってくれて、「おばあちゃんもそのピンすっごい可愛いよ。」って言ったから、とても喜んでくれて、自分もすごく嬉しい気持ちになりました。それまで少し緊張していたけれど、沢山お話してくれて、沢山笑ってくれたので、緊張がとけました。

また、この日私は初めてひとりで車いすを押しました。朝、学校に集合して練習はしたのですが、本番に向けて不安な気持ちでいっぱいでした。実際にお年寄りに乗せた車いすを押すのはとても重くて、何より大きな責任を感じました。これをお仕事にしている介護士さんは毎日大変なのだと、体験してみてわかりました。

至誠ホームに行くまでは福祉のことについて深く考えたことはなかったけれど、行ってみてすごく楽しかったし、大変勉強になりました。自分の将来の夢への視野が広がり、素敵な一日になりました。ありがとうございました。  
(東京都立八王子北高等学校 黒沢 芽生)

私が至誠ホームのボランティアに参加したのは、去年に引き続き2回目です。去年は夏祭りに遊びに来る子どもたちの相手をするのが仕事でしたが、今年は違った仕事を担当しました。今年もたった一日でしたが、今までにない体験をさせていただき大変勉強になりました。

至誠ホームに着いて最初の仕事は、おにぎりのパックとお茶を袋につめることでした。そして、今回の主な仕事は二階の車いす補助でした。車いすの操作は短時間練習をただけでしたし、今まで車いすを押したこともなければ、お年寄りと接する機会もなかったため、直前になってすごく不安になりました。もし怪我をさせてしまったり気分を悪くさせてしまったらどうしようと、どきどきしました。しかし、私が担当した方は、ぎこちない私にも優しくしてくれて、私の質問にも丁寧に答えてくれる方でした。

将来私のおばあちゃんが車いすに座るようになったら、今回の経験を活かし、自信を持って率先して押したいと思います。  
(東京都立八王子北高等学校 川口 夏姫)



## 錦地区デイホームの長寿を祝う会のお知らせ



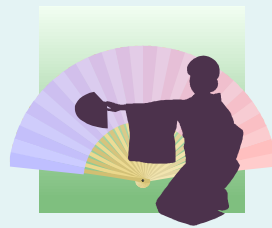
利用者の皆さんの長寿と健康をお祝いする会を計画しています。日ごろからデイホームで活動されているボランティアの皆様にもお越しいただき、楽しい会にしたいと思います。

◆ 日 時： ①9月10日(水) ②9月11日(木)

◆ 内 容： ①富士友の会の皆さんによる演芸  
②渡部調匡さんと瀬戸章子さんの  
クラリネットとピアノのコンサート

◆ 時 間： 13時20分から14時00分

◆ 日ごろデイホームで活動くださっているボランティアさんはぜひお越しください。



## ☆ミニインフォメーション☆ 宮本青果店 移動販売

毎週金曜日の朝、9時30分くらいから、荷台に新鮮な野菜や果物を満載したトラックがやってきます。宮本青果店の移動販売です。

販売場所はせせらぎの前の広場です。おいしそうなお桃やブドウ、トマトにキュウリ、なすなどいろいろな果物や野菜が売られていました。スーパーのようにパックされていませんが、とても新鮮な品物がそろっています。

よろしければ一度お立ち寄りください。

発行 社会福祉法人 至誠学舎立川 至誠ホーム 統括事務局 企画調整 ボランティア担当 寺澤育代・加藤久美子

連絡先 〒190-0022 東京都立川市錦町6-28-15 Tel: 042-527-0035 Fax: 042-527-2646  
E-mail: [shisei-volunteer@shisei.or.jp](mailto:shisei-volunteer@shisei.or.jp) HP: <http://www.shisei.or.jp>