

Tuuli

トゥーリ

2013年9月15日発行



いつまでも残暑が続いたかと思うと、今度は台風18号がやってきました。いたるところで河川が氾濫し多くの家で浸水したとのニュースに心が痛みます。立川市にも大雨洪水警報が出され、モノレールや電車が止まりました。また数十年に一度の降雨量で重大な災害の恐れがあるときに出される特別警報が出された地域も少なくなく、数十万世帯に避難勧告が出ました。3連休だったこともあり、旅先で避難なされた方もいらっしゃったことでしょう。

四季のある恵まれた土地ではありますが、こんなにも自然災害の多い国に住んでいることを自覚しなければと、しみじみと思いました。命あっての物種です。どうぞ皆様も、お気を付け下さいますように。

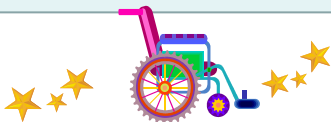


至誠学舎立川合同バザーのお知らせ



至誠学舎立川合同バザーについて再度お知らせいたします。ボランティアコーナーにバザーボランティアの申込用紙を用意しております。値付けのお手伝い（10月8日、9日）、バザー当日のお手伝い（10月12日）などまだまだ多くの方々のご支援が必要です。どうぞお手伝いいただけますよう、よろしく願いいたします。ご寄贈品のご協力も併せてお願いいたします。

- ◆ 値付けの日時 : 10月8日(火)、9日(水)
午前10時から16時の予定
- ◆ バザーの日時 : 10月12日(土) 9:30~送迎開始 14:30終了予定
- ◆ 寄贈品の受付期間 : 10月7日(月)まで
- ◆ ご寄贈品の内容について: 新品(衣類、タオル、シーツ、食品など)
雑貨類、石鹸、洗剤など
バザーくじの景品(文房具、雑貨など)



第4回 損保ジャパン 車いす清掃活動



今年も9月28日に損保ジャパンの皆さんが、企業の社会貢献活動の一環として、特養の車いすの清掃活動を行ってくださいます。清掃・修理をお願いする車いすの台数は年々増え、今年は清掃のみが58台、修理が22台の予定です。

清掃チームは、まずブラシでごみをおとし、お湯をかけて汚れをふやかし、洗剤を付けてブラシで洗い、それでも落ちないものは高圧洗浄をし、水シャワーで仕上げます。そのあと、水切りをして、タオルで水分を拭き取り、そして扇風機で乾かします。

修理チームはパンク修理、虫ゴム交換、タイヤ交換、ブレーキの調整などです。

車いすがどれもピカピカにひかれます！損保ジャパンの皆さま、今年もどうぞよろしく願いいたします。



デイホームでコーヒーボランティア募集

先月お願いしましたデイホームのコーヒーボランティアですが、火曜日、水曜日、木曜日は、ご協力くださる方が決まりました！ありがとうございました。
月曜日と金曜日は、引き続き募集中です。どうぞよろしく願いいたします。



昭和記念公園“秋のコスモス写生会と食事会 付添ボランティアさん募集

今年も、芸術の秋が近付いてきました。昭和記念公園に出かけて、自然と一緒に肌で感じてみませんか？ 絵画教室の利用者さんと一緒に、ゆったりと写生を楽しみながら、芸術の秋をお楽しみください。

内 容：利用者の付添、見守り、車椅子の介助をお願いします。
(ホームの車で移動です。)

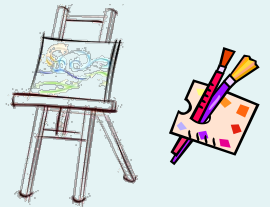
日 時：10月6日(日) 8:50 生活アクティビティ集合
14:30 ホーム着

行 先：昭和記念公園 公園内で写生・昼食(お弁当)

募集人数：3人(男女不問)車いす操作のできる方

持ち物：帽子、雨具、防寒具、動きやすい服装でお越しください。

雨天の場合は一部変更して実施いたします。詳しくはボラコーナーまで



失語症 それなあに？

ボランティアさんから「どんな病気なの？」「対応の仕方がわからない。」とよくご相談を受けるのが失語症です。そこで生活アクティビティ、言語聴覚士の笈川職員に尋ねてみました。

~~~~~

失語症という言葉聞いたことはありますか？24時間テレビをじっくり見ていた方は「あっ！そういえば！！」と思われるかもしれません。テレビの中で失語症の少年の挑戦が放送されました。どんな病気かという・・・「主には脳出血、脳梗塞などの脳血管障害によって脳の言語機能の中核(言語野)が損傷されることにより、一旦獲得した言語機能(「聞く」「話す」といった音声に関わる機能、「読む」「書く」といった文字に関わる機能)が障害された状態。」だそうです・・・難しいですね。

簡単に言うと、言葉のダンスがあるとします。そのダンスには引き出しがいっぱいあり、必要な引き出しから言葉を出して会話をします。失語症になると、この引き出しの立て付けが悪くなり、自分の思い通りに言葉をスムーズに取り出せなくなります。そのため会話をしたり、書いたりすることが難しくなります。「わかっているけど、なんて言うのかわからない」「言おうとすると、別の言葉になってしまう」「簡単なことはわかるけど、長く話されるとわからなくなる」「文字の形が思い出せない」などなど。

また、一口に「失語症」といっても人によって症状や程度はバラバラです。専門的にはいろいろと分類があります。次回は「話すと聞く」ということについてもう少しお話しします。

## キートスボランティア講座のお知らせ

今年もキートスからボランティア講座のお知らせが届きました。4回連続の講座です。その日程と内容をお知らせいたします。錦のボランティアさんの参加も大歓迎です。

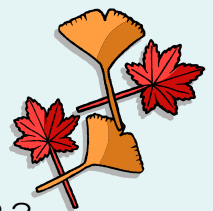
- ◆日 時： 第1回 11/7(木) 社会福祉法人 世田谷ボランティア協会理事長 興梶 寛氏によるお話し
- 第2回 11/13(水) 介護実技実習：車いす操作、食事介助
- 第3回 11/20(水) 認知症の理解と対応
- 第4回 11/27(水) ボランティア体験

◆場 所：キートスホーム (立川市幸町4-14-1)

◆費 用：無料

◆問合せ先：キートスホーム 担当/川井、澤田 ◆電話：042-538-2323

◆メールアドレス：kiitos-volunteer@shisei.or.jp



発行 社会福祉法人 至誠学舎立川 至誠ホーム 統括事務局 企画調整 ボランティア担当 寺澤・加藤

連絡先 〒190-0022 東京都立川市錦町6-28-15 Tel: 042-527-0035 Fax: 042-527-2646  
E-mail: [shisei-volunteer@shisei.or.jp](mailto:shisei-volunteer@shisei.or.jp) HP: <http://www.shisei.or.jp>