

Tuuli

トゥーリ

2011年11月15日発行

今年も立冬を過ぎたあたりから「こも巻き」が行われたとの便りが各地から届いています。今年は暖かい日が続いていて、まだまだ冬支度は早そうに思えますが、準備にとりかかる季節がそこまでやってきました。一気に季節が進んでしまい、本格的な寒さが急にやってくると体にこたえてしまいます。風邪などお召になりませんように、健康にご留意ください。

特養ボランティア活動報告・交流会のお知らせ

前号でもご紹介いたしましたが、ボランティアさんと利用者のご家族にご参加いただき、活動報告会を兼ねた交流会を持ちます。まだお申し込みの受付をしています。是非ご参加ください。

日時：平成23年11月17日（木）14：00～15：00
場所：センター4階 研修室
内容：ボランティア活動の発表
至誠ホーム職員による被災地でのボランティア活動の報告
交流会

◆ 参加ご希望の方はボランティアコーナーまでどうぞ。

配食ボランティア交流会のお知らせ

配食を担当して下さっているボランティアの皆様と担当職員が共に集うボランティア交流会を企画しています。支援センターの相談員として長い経験を持つ企画調整主任鈴木より配食利用者の状況を、また和光ホームの蔵田郁枝さんに、施設で生活をしながらボランティア活動をして下さっている様子をお話しいたします。そのあと、いつも配っていただいているお弁当を試食しながら日頃の活動の中で感じておられることなどの意見交換の場にしたいと思います。

日時：12月15日（木）11：00～13：00
場所：センター4階 研修室
参加費：500円
対象：ふれあいごはんにかかわるボランティアさんとスタッフ等
内容：講演 1.「住み慣れた地域で暮らし続けるために」
講師 至誠ホーム企画調整主任 鈴木 祐子
2.「施設での生活とボランティア活動」
講師 至誠和光ホーム 蔵田 郁枝さん
お弁当の試食・交流

今年度、大勢ボランティアさんが新しく、この活動に参加して下さっています。是非この機会に日頃疑問に思っていることなどありましたら、一緒に考えたいと思います。皆様のご参加をお待ちいたしております。

お餅つきボランティアさん募集のお知らせ



恒例のお餅つきが今年もけやき広場で行われます。ボランティアの皆様も利用者の皆様と一緒につきたてのお餅をお楽しみください。

日時：12月2日(金) 10:00~11:30
場所：けやき広場
募集：①餅のつき手 ②餅の返し手 ③餅の運び手 ④利用者の送迎・誘導等

特養各フロアの利用者のみなさんが楽しみになさっています。どうぞお力をお貸しください。



調布若葉ケアセンター 開設記念セミナーのお知らせ

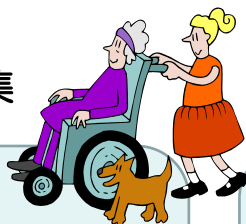


至誠ホーム開設60周年と調布若葉ケアセンター開設を記念して、セミナーを開催いたします。福祉の先進国フィンランドからゲストをお招きし、歩き続けることの大切さと北欧の高齢者ケアをご紹介します。またフィンランドの民族楽器であるカンテレの演奏もお楽しみください。

日時：11月19日(土) 14:00~16:30
場所：仙川アヴェニュー・ホール(調布市仙川町1-25-2)
京王線仙川駅より徒歩5分
内容：
・フィンランドにおける高齢者介護～特に歩行ケアを中心に～
お話：アンネ・ヴオリサロ(ヘルシンキ高齢者財団マリアホーム 理学療法士)
・フィンランドの楽器カンテレの演奏
演奏：はざた 雅子
・至誠ホームと調布若葉ケアセンターのご紹介

参加費：無料
申込み：事前にお電話にてお申し込みください。
至誠ホーム調布若葉ケアセンター開設準備室 電話042-527-0035

お庭のお散歩 ボランティア募集



お天気の良い日に、車いすでけやき広場にお散歩に出かける付き添いをしていただけませんか？お花の好きな特養3階の利用者の方です。外の空気に触れながら気分転換ができればよいと思っています。どうぞよろしくおねがいいたします。

- ◆日にち：第3火曜日(月に1度)
- ◆時間：13:30~14:30
- ◆募集人数：1名(女性が希望です)
- ◆内容：けやき広場に散歩に出かける付添い
- ◆要望：車いす操作が可能の方
- ◆雨の場合：ホーム内での活動となります。



手仕事見守り ボランティア募集



お裁縫のお好きな方と一緒に手仕事をしてくださるボランティアさんを募集しています。隣で利用者さんに声をかけながら、一緒に作品を作ってください。

- ◆日にち：第2、第4金曜日
- ◆時間：14:00~15:00
- ◆場所：錦特養 3階
- ◆内容：お話相手をしながら一緒に裁縫をする。
- ◆作るものなどのアイディアがありましたらお知らせ下さい。担当職員と相談しながら進めたいと思います。どうぞよろしくお願ひ致します。