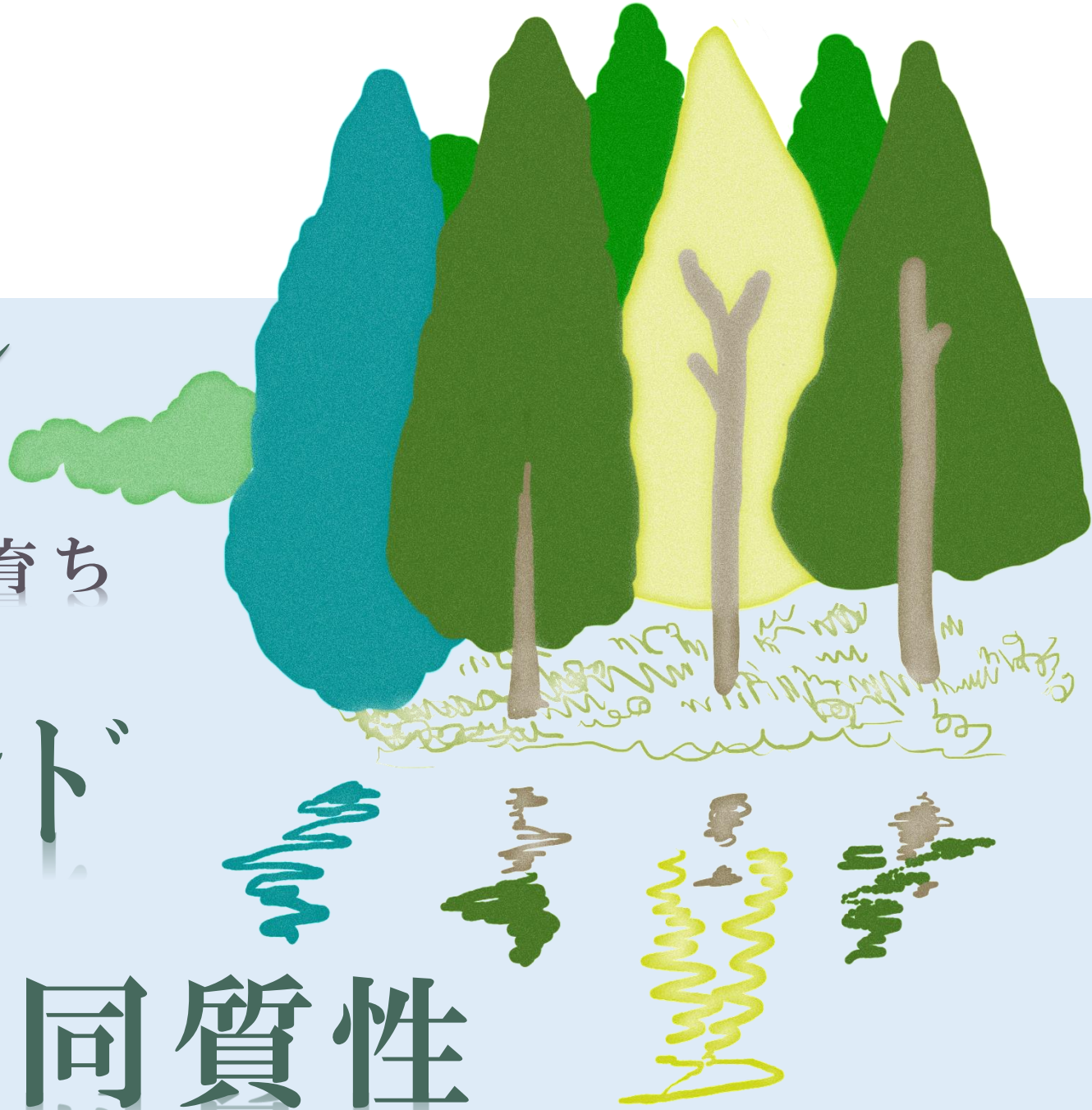




## 第9回マーガレットサロン 至誠ホーム講演会

フィンランド生まれ、九州育ち  
シルックさんによる

# 日本・フィンランド 文化の違いと同質性



2017年2月16日(木) 14時～16時

至誠ホーム (立川市錦町6-28-15)

入場無料 定員80名 ※要申込み

申し込み / 問い合わせ

社会福祉法人 至誠学舎立川 至誠ホーム  
ソーシャルワークセンター 企画調整 鴨下・寺澤・和田

Tel 042-527-0035 Fax 042-527-2646

Mail [shisei-volunteer@shisei.or.jp](mailto:shisei-volunteer@shisei.or.jp) HP <http://www.shisei.or.jp/>

※当日は上履きをご持参ください。

～後援～

社会福祉法人 立川市社会福祉協議会

社会福祉法人 日野市社会福祉協議会

社会福祉法人 国立市社会福祉協議会

社会福祉法人 昭島市社会福祉協議会

社会福祉法人 国分寺市社会福祉協議会

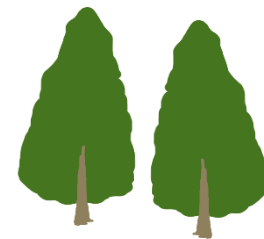
社会福祉法人 武蔵村山市社会福祉協議会



～講演者～

坂根シルックさん





## 講演者のプロフィール

### 坂根 シルク Sakane Sirkku

国立大学法人東京農工大学 特任准教授  
文化人タレント・フィンランド語通訳翻訳家

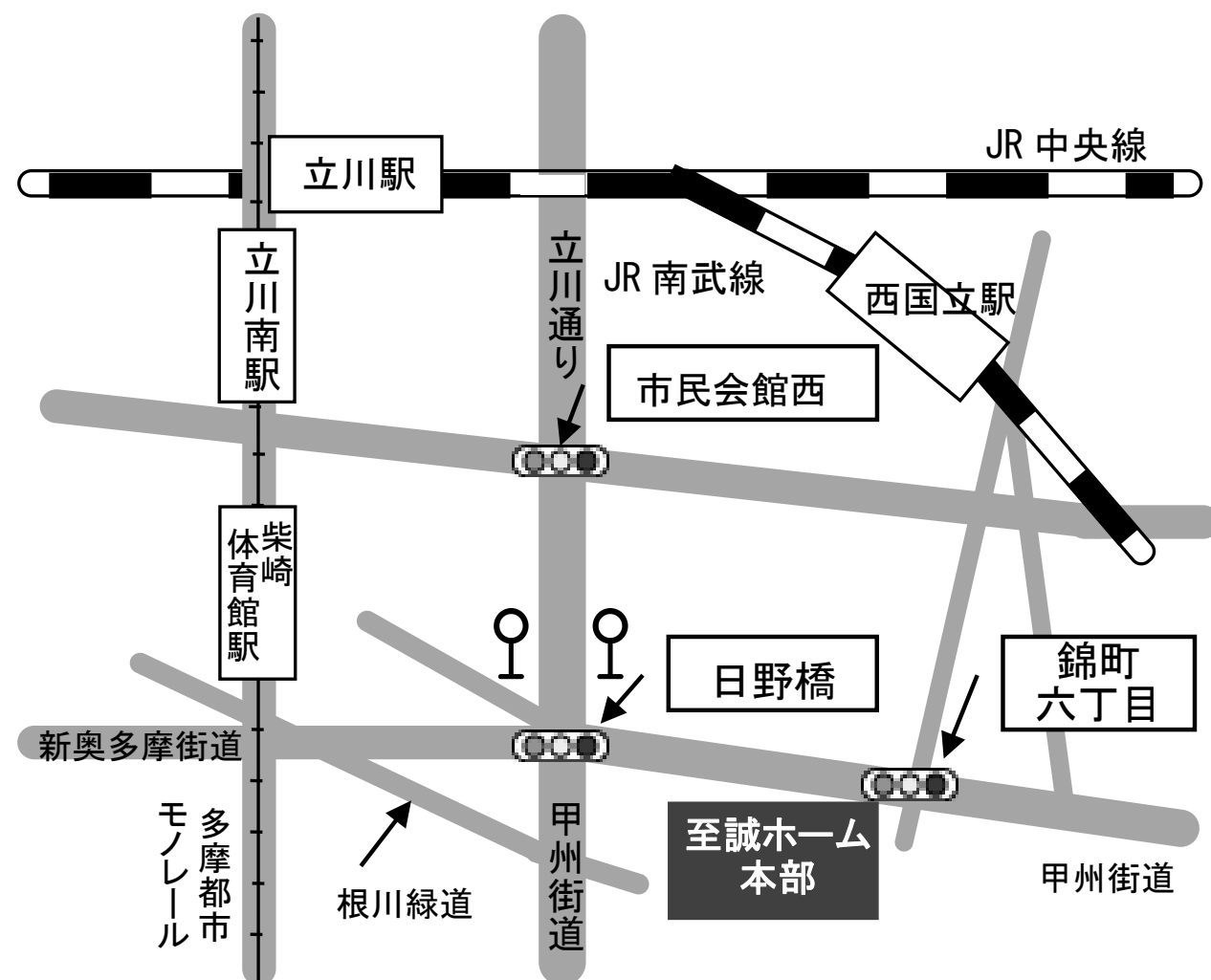
フィンランド、ヘルシンキ生まれ。3歳で初来日、幼少期を大分市で過ごす。1985年に再来日、ノキアジャパン(株)をはじめ、複数の在日フィンランド企業やフィンランド政府機関に勤務しながら2人の子どもを育てる。その後はフリーのフィンランド語通訳・翻訳家として活動。2012年から東京農工大学・リーディング大学院に勤務する傍ら、子育て・働き方・男女平等社会・ワークライフバランスなどをテーマに全国で講演活動を行う。また2009年からメディアでも活躍中。

## 至誠ホームの沿革

社会福祉法人至誠学舎立川は、明治45年司法少年保護施設団体として設立されました。昭和17年に財団法人へ、戦後社会福祉法人への組織変更を経て、「まことの心」を理念として児童福祉・高齢者福祉・乳幼児保育等、様々な福祉活動を行っております。

至誠ホームは、昭和26年に養護老人ホームを開設以来、昭和38年に軽費老人ホームを、また昭和52年に特別養護老人ホームと先駆的なデイケアセンター(デイサービスセンター)を開設し、半世紀以上にわたり立川の地において高齢者福祉を担い、その時代や地域のニーズを先取りした事業を展開してきました。平成12年4月にユニット仕様の特別養護老人ホームを開設し、平成15年4月には新しい高齢期の生活スタイルの提案として、グループリビング住宅(ケアハウス・グループホーム)を開設しました。また平成18年には国分寺市東元町に地域のNPO法人と協働で事業展開する新たなサービス拠点をスタートさせ、平成21年4月に国分寺市並木町に地域密着型の世代交流・複合型拠点施設『至誠ホームミンナ』を開設いたしました。さらに平成24年1月、調布市若葉町に至誠ホーム開設60周年記念事業として『至誠ホーム調布若葉ケアセンター』平成25年1月、調布市柴崎に『調布市地域包括支援センター至誠しばさき』を開設いたしました。

立川市、国分寺市、日野市を中心として、生活施設としても、居宅サービスの拠点としても、高齢者とそのご家族の生活を支援する総合的なサービスの提供に日々尽力しております。



### 交通案内

- ・ JR中央線立川駅南口下車 徒歩20分
- ・ JR中央線立川駅北口より  
多摩都市モノレール 多摩センター行  
柴崎体育館 下車 徒歩12分

※駐車場がございませんのでお車でのご来園はご遠慮下さい